

Die Zylinderdichtung C2P wurde aufgrund der Forderung aus der Industrie, nach einer kompakten Dichtung mit möglichst kleinen Einbaumaßen entwickelt. Ziel war es, eine leichtgängige Niederdruck-Dichtung zu entwickeln, die auch in der Pneumatik ihren Einsatzbereich findet. So hat die C2P eine ausgezeichnete Dichtwirkung bei gleichzeitig kleiner Profilhöhe und -breite. Die kurze Anlagefläche der dynamischen Dichtlippe hat eine sehr geringe Reibung zur Folge. Stütz- oder Halteringe in der Nut sind auf Grund der Formgebung nicht nötig. Bei Verwendung in der Pneumatik ist geölte Luft erforderlich. Für den Einsatz in nicht geölter Luft empfehlen wir das Profil E4P mit runder Dichtlippe.

VORTEILE SIND

- vielseitiger Einsatzbereich
- kompakte Baugröße
- in vielen Werkstoffen verfügbar, NBR, FKM, EPDM
- sehr leichte und einfache Montage

ANWENDUNGSBEREICH

Betriebsdruck:	≤ 16 MPa (160 bar) Hydraulik*
	≤ 1,6 MPa (16 bar) Pneumatik
Betriebstemperatur:	- 25 °C bis + 110 °C Hydraulik > FKM bis 200 °C
	- 25 °C bis + 80 °C Pneumatik
Gleitgeschwindigkeit:	≤ 0,5 m/s Hydraulik
	≤ 1,0 m/s Pneumatik

Das Profil C2P ist besonders gut geeignet als Zylinderdichtung in der Pneumatik und Hydraulik. Bei der Festlegung als Hydraulikdichtung für einen bestimmten Durchmesser, ist die mit dem größten Querschnitt auszuwählen.

WERKSTOFF

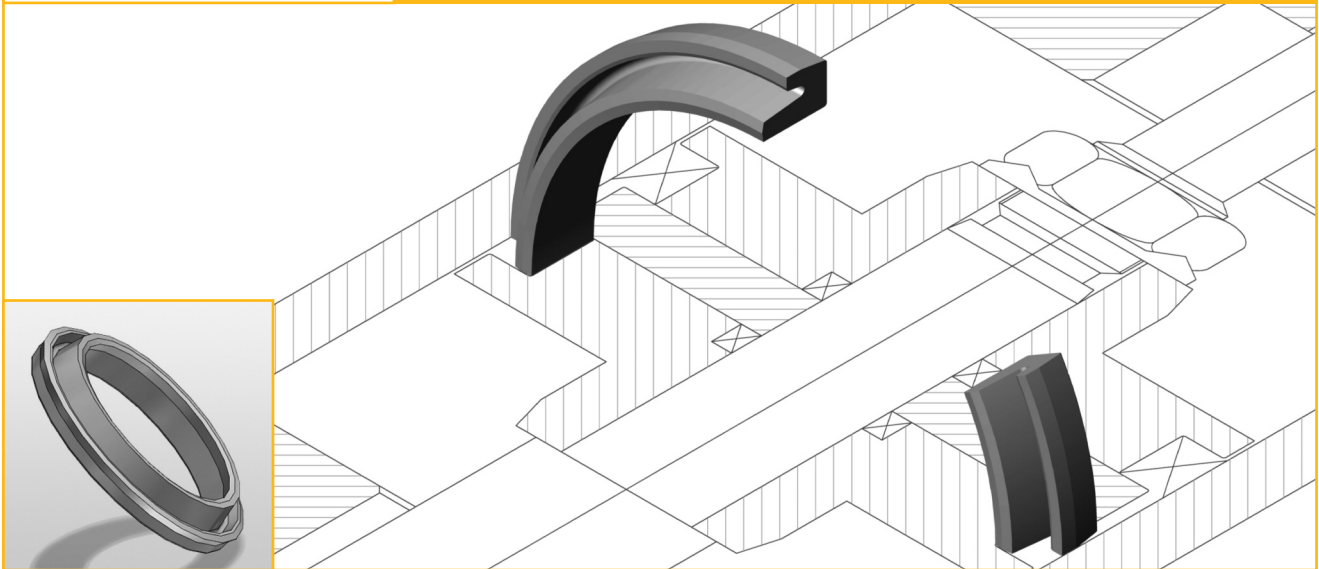
Standardwerkstoff ist eine Elastomer-Mischung in NBR mit einer Härte von ca. 84 Shore A, zusätzlich stehen Mischungen aus EPDM und FKM zur Auswahl.

EINBAUINWEISE

Das Profil C2P wird mit einem Untermaß am Innendurchmesser gefertigt, hierdurch wird durch die Montage auf den Kolben ein Festsitz im Nutgrund erreicht. So ergibt sich ebenfalls erst nach der Montage der richtige Außendurchmesser an der dynamischen Dichtlippe. Zur einwandfreien Funktion muss die Nutbreite größer sein als die Dichtungsbreite (siehe Tabelle). Das Profil C2P kann problemlos auf einteilige Kolben montiert werden. Die Dichtlippen dürfen nicht über scharfe Kanten gezogen werden. Bei doppelt wirkender Anordnung sind Druckspitzen zu vermeiden, die über dem zulässigen Betriebsdruck liegen.

In besonderen Anwendungsfällen (hohe Temperatur, Geschwindigkeit, spezifische Druckbelastung oder dem Einsatz in Wasser, HFA-, HFB-Flüssigkeiten etc.) setzen Sie sich bitte mit unserer Anwendungstechnik in Verbindung.

* In Abhängigkeit von Werkstoff und Profilhöhe.



The cylinder seal C2P was developed as a result of a request by the industry for a compact seal, with preferably small mounting sizes. For the purpose of creating a smooth-running, low pressure seal, which also finds its range of application in pneumatics. There for the C2P comes with an excellent seal effect and at the same time a low width- and heights of profile. The short contact surface on the dynamic sealing lip causes a low friction. Due to the design, back-up and holding rings within the groove are not necessary. During usage with pneumatics, oiled air will be required. For applications without oiled air, we suggest profile E4P, with rounded sealing lips.

ADVANTAGES ARE

- multi-purpose range of application
- compact installation size
- available in many compounds, NBR, FKM, EPDM
- very easy to install

APPLICATION RANGE

working pressure: ≤ 16,0 MPa (160 bar) hydraulic*
 ≤ 1,6 MPa (16 bar) pneumatic
 operating temperature: – 25 °C to + 110 °C hydraulic > FKM up to 200 °C
 – 25 °C to + 80 °C pneumatic
 sliding speed: ≤ 0,5 m/s hydraulic
 ≤ 1,0 m/s pneumatic

The profile C2P is especially adequate as a cylinder seal, with pneumatic and hydraulic. Especially by choosing a seal for a certain diameter, select one with the largest cross section.

MATERIAL

Standard material is an elastomer-mixture with NBR, with a hardness of approximately 84 Shore A. Additional there is a selection of mixtures made of EPDM and FKM.

MOUNTING INSTRUCTIONS

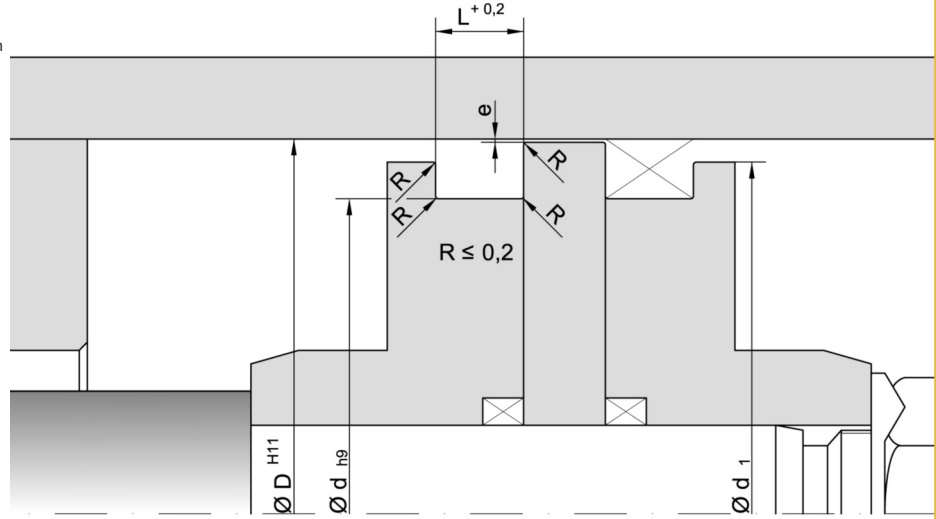
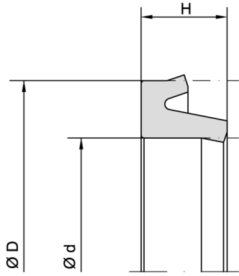
The profile C2P is manufactured with undersize on the inside diameter, through this, installation on the piston and tight hold inside the ground of the groove, will be achieved. So the correct outside diameter, on the dynamic sealing lip will initially be achieved, after installation. For correct function, the groove width has to be larger than the seal width (look at the chart). The profile C2P can be installed on one piece pistons, without any difficulty. Don't pull the sealing lips over sharp edges. With double function adjustment, avoid pressure peaks, which range above the indicated working pressure.

In certain cases (high temperature, speed, specific resistance to pressure, or use of water, HFA-, HFB- fluids a.s.o.) please contact with our application technology.

* dependent on width of profile and compound

Oberflächenbearbeitung, Einführschrägen und sonstige Einbaumaße siehe "Allgemeine Einbauhinweise".
For surface finish, lead in chamfer and other installation dimensions see "General installation guidelines".

d1 = kleinstmöglicher Haltebund
Spaltmaß „e“ siehe Kapitel Einbau
d1 = minimum piston diameter on pressure side
Gap size "e" look at chapter mounting



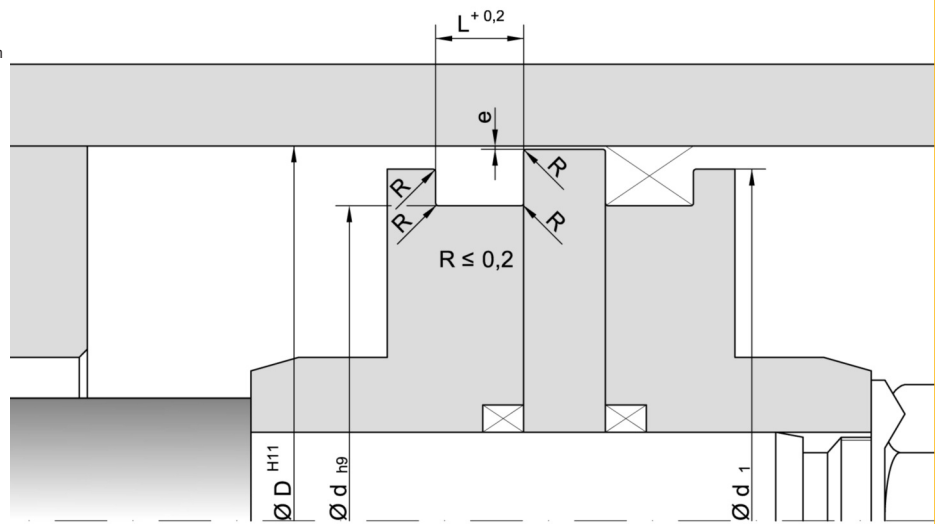
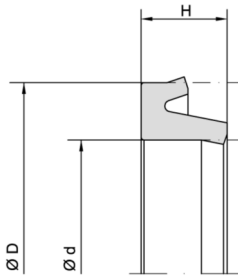
D	d	H	L	d1	Bestell-Nr. Order code
4	1,5	1,7	2	3	C2P 0010 NB584
5	2	2,2	2,5	4	C2P 0014 NB584
6	2,5	2	2,3	4,5	C2P 0023 NB584
6	3	3	3,5	5	C2P 0025 NB584
7,5	4	2	2,3	6	C2P 0033 NB584
8	3	3,5	4	5,5	C2P 0035 NB584
8	5	4	4,5	7	C2P 0045 NB584
9,5	4,5	3,5	4	7	C2P 0065 NB584
10	3	4	4,5	6,5	C2P 1010 NB584
10	5	3,5	4	7,5	C2P 1020 NB584
10	6	4,2	4,7	8	C2P 1029 NB584
11	6	4	4,5	8,5	C2P 1035 NB584
12	6	4	4,5	9	C2P 1040 NB584
12	8	3	3,5	10	C2P 1045 NB584
13	7	4	4,5	10	C2P 1055 NB584
13,5	8	4	4,5	11	C2P 1058 NB584
14	6	5,5	6	10	C2P 1063 NB584
14	8	4	4,5	11	C2P 1066 NB584
15	7	5,5	6	11	C2P 1070 NB584
15,7	10	4	4,5	12,5	C2P 1073 NB584
16	8	5,5	6	12	C2P 1080 NB584
16	10	4	4,5	13	C2P 1083 NB584
16	10	6	6,5	13	C2P 1086 NB584
17,5	11,7	3	3,5	14,8	C2P 1088 NB584
18	10	5,5	6	14	C2P 1092 NB584
20	10	7	7,5	15	C2P 2005 NB584
20	12	5,5	6	16	C2P 2010 NB584
20	14	4,2	4,7	17	C2P 2012 NB584
22	14	5,5	6	18	C2P 2020 NB584
24	16	5,5	6	20	C2P 2030 NB584
25	17	5,5	6	21	C2P 2040 NB584
26	18	5,5	6	22	C2P 2050 NB584
28	18	8	8,5	23	C2P 2060 NB584
28	20	5,5	6	24	C2P 2065 NB584
30	18	8	8,5	24	C2P 3010 NB584
30	20	7	7,5	25	C2P 3015 NB584
30	22	5,5	6	26	C2P 3018 NB584
32	22	5	5,5	27	C2P 3025 NB584
32	22	7	7,5	27	C2P 3030 NB584
32	24	5,5	6	28	C2P 3035 NB584
35	25	7	7,5	30	C2P 3050 NB584
36	26	7	7,5	31	C2P 3055 NB584
37	21	12	13	29	C2P 3060 NB584
37	29	5,5	6	33	C2P 3063 NB584
38	28	7	7,5	33	C2P 3065 NB584

D	d	H	L	d1	Bestell-Nr. Order code
39,69	26,99	6,35	6,85	33,5	C2P 3093 NB584
40	30	7	7,5	35	C2P 4005 NB584
40	32	5,5	6	36	C2P 4010 NB584
45	35	7	7,5	40	C2P 4035 NB584
46	36	7	7,5	41	C2P 4045 NB584
45	37	6	6,5	41	C2P 4047 NB584
48	40	5,5	6	44	C2P 4065 NB584
50	36	10	11	43	C2P 5005 NB584
50	40	7	7,5	45	C2P 5010 NB584
50	42	8	8,5	46	C2P 5012 NB584
50,8	41,28	7,93	8,43	51	C2P 5016 NB584
52	36	12	13	44	C2P 5020 NB584
52	42	7	7,5	48	C2P 5025 NB584
55	45	7	7,5	50	C2P 5045 NB584
60	40	12	13	50	C2P 6005 NB584
60	50	7	7,5	55	C2P 6010 NB584
60	50	10	11	55	C2P 6011 NB584
62	46	12	13	52	C2P 6020 NB584
62	47	10	11	51,5	C2P 6023 NB584
62	52	7	7,5	57	C2P 6028 NB584
63	45	12	13	54	C2P 6040 NB584
63	53	7	7,5	58	C2P 6035 NB584
65	49	12	13	57	C2P 6045 NB584
65	53	10	11	59	C2P 6050 NB584
65	55	7	7,5	60	C2P 6055 NB584
67	57	7	7,5	62	C2P 6063 NB584
68	48	14	15	58	C2P 6065 NB584
68	58	7	7,5	63	C2P 6070 NB584
70	50	14	15	60	C2P 7005 NB584
70	54	12	13	62	C2P 7010 NB584
70	58	8,5	9,5	64	C2P 7020 NB584
74	62	8,5	9,5	68	C2P 7035 NB584
75	55	12	13	65	C2P 7045 NB584
75	59	12	13	67	C2P 7047 NB584
75	63	8,5	9,5	69	C2P 7050 NB584
80	60	14	15	70	C2P 8005 NB584
80	63	16	17	71,5	C2P 8008 NB584
80	64	8	8,5	72	C2P 8011 NB584
80	68	8,5	9,5	74	C2P 8015 NB584
85	73	8,5	9,5	79	C2P 8045 NB584
90	70	12	13	80	C2P 9015 NB584
90	78	8,5	9,5	84	C2P 9025 NB584
98,43	85,73	9,52	10,32	92	C2P 9085 NB584
100	80	15	16	90	C2P A010 NB584
100	85	9,5	10,5	92,5	C2P A014 NB584

Sonderabmessungen kurzfristig lieferbar.
Special sizes at short time available.

Oberflächenbearbeitung, Einführschrägen und sonstige Einbaumaße siehe "Allgemeine Einbauhinweise".
For surface finish, lead in chamfer and other installation dimensions see "General installation guidelines".

d1 = kleinstmöglicher Haltebund
Spaltmaß „e“ siehe Kapitel Einbau
d1 = minimum piston diameter on pressure side
Gap size "e" look at chapter mounting



D	d	H	L	d1	Bestell-Nr. Order code
100	85	12	13	92,5	C2P A015 NB584
100	88	8,5	9,5	94	C2P A020 NB584
100	90	7	7,5	95	C2P A025 NB584
105	85	15	16	95	C2P A040 NB584
110	95	10	11	102,5	C2P B010 NB584
115	95	14	15	105	C2P B015 NB584
120	100	15	16	110	C2P C015 NB584
120	105	10	11	112,5	C2P C017 NB584
125	105	16	17	115	C2P C024 NB584
125	110	10	11	117,5	C2P C025 NB584
130	115	10	11	122,5	C2P D010 NB584
135	115	14	15	125	C2P D020 NB584
136	116	14	15	126	C2P D025 NB584
140	115	18	19	127,5	C2P E010 NB584
140	120	14	15	130	C2P E015 NB584
140	125	10	11	132,5	C2P E020 NB584
145	130	10	11	137,5	C2P E040 NB584
150	135	10	11	142,5	C2P F015 NB584
155	130	18	19	142,5	C2P F025 NB584
160	130	25	26	145	C2P G011 NB584
160	140	14	15	150	C2P G015 NB584
160	145	10	11	152,5	C2P G020 NB584
175	145	18	19	160	C2P H010 NB584
175	155	14	15	165	C2P H020 NB584
180	150	25	26	165	C2P J012 NB584
180	160	14	15	170	C2P J015 NB584
190	170	14	15	180	C2P K015 NB584
200	170	25	26	185	C2P L009 NB584
200	180	14	15	190	C2P L015 NB584
220	200	14	15	210	C2P M015 NB584
225	200	17,5	18,5	212,5	C2P M025 NB584
240	220	14	15	230	C2P N015 NB584
250	230	14	15	240	C2P N030 NB584
260	240	14	15	250	C2P O015 NB584
280	260	14	15	270	C2P P015 NB584
300	280	15	16	290	C2P Q010 NB584
315	290	17	18	302,5	C2P Q020 NB584
350	320	21	22	335	C2P Q030 NB584

Sonderabmessungen kurzfristig lieferbar.
Special sizes at short time available.