

Das Profil Z8P ist ein besonders klein bauender Lippenring, der für die Abdichtung von Kolben in Pneumatik-Zylindern und Ventilen entwickelt wurde. Die Kolbendichtung ist auch in den Einbau­räumen des Pneumatik-Nutringes Z4P einsetzbar. Die Standard-Maße des Profil Z8P entsprechen den Zylinderdurchmessern nach ISO 3320 bzw. CETOP RP 52 P, RP 43 P und RP 53 P.

VORTEILE SIND

- hohe Leichtgängigkeit durch geringe Dichtungshöhe
- durch kleinen Profilquerschnitt geringe Haftreibung, dadurch niedrige dynamische Reibung
- durch Optimierung der Lippengeometrie und die Verwendung der bewährten SFR®-Werkstoffe werden beste Laufeigenschaften erreicht
- hohe Funktionssicherheit durch Lippenring-Bauform
- eignet sich für Zylinder mit Endlagendämpfung
- bei sorgfältiger Montagefettung lange Lebensdauer
- Einsatz auch mit getrockneter oder ölfreier Druckluft
- sehr leichte und einfache Montage und Nutherstellung

ANWENDUNGSBEREICH

Betriebsdruck: ≤ 1,6 MPa (16 bar)
 Betriebstemperatur: - 20 °C bis + 80 °C NB580
 - 35 °C bis + 80 °C PU007
 Gleitgeschwindigkeit: ≤ 1,0 m/s Pneumatik
 Medien: gewartete, als auch trockene und ölfreie Druckluft nach Montagefettung

Das Profil Z8P ist besonders gut geeignet als Zylinderdichtung in klein bauenden Pneumatikzylindern.

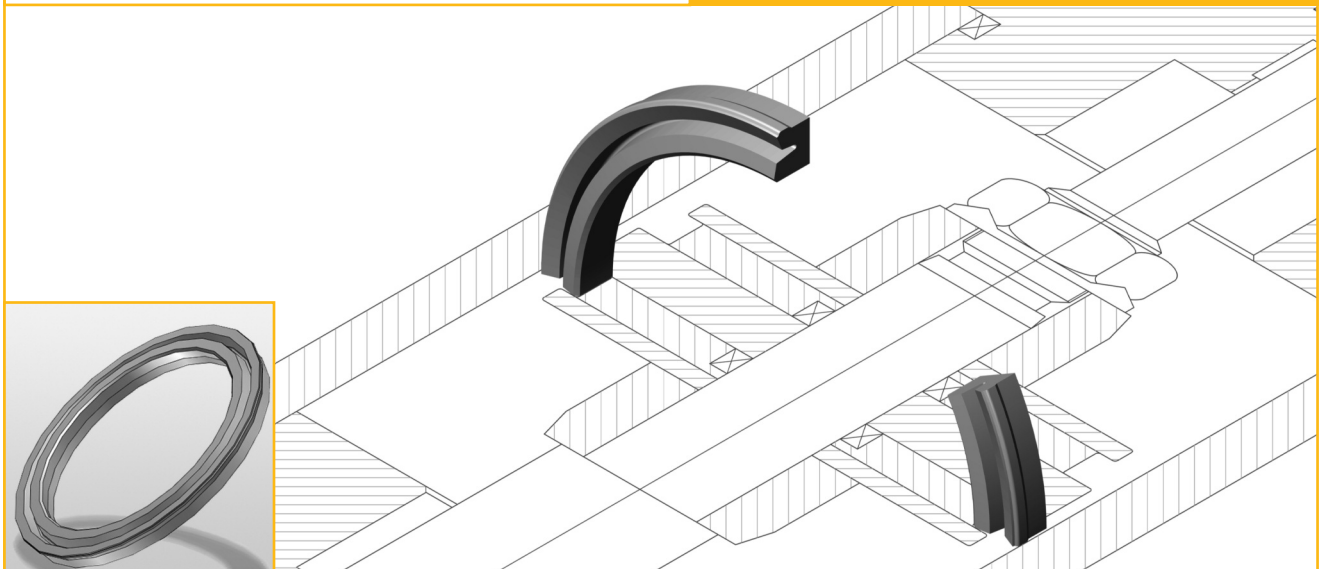
WERKSTOFF

Als Werkstoff wird hier der sich seit Jahren in der Pneumatik bewährte Spezial-Elastomer SFR® auf NBR-Basis mit einer Härte von ca. 80 Shore A verwendet. Seine Vorteile liegen hauptsächlich in den guten Laufeigenschaften im Mischreibungsbereich. Für Hoch- bzw. Tieftemperaturanwendungen stehen spezielle Werkstoffe zur Verfügung. Die lieferbaren Abmessungen in dem Polyurethan-Werkstoff PU007 sind in einer getrennten Tabelle aufgeführt.

EINBAUHINWEISE

Das Profil Z8P lässt sich durch Überziehen in die vorgesehenen Nuten leicht montieren. Um die Dichtung bei der Montage nicht zu beschädigen, ist es erforderlich, scharfe Kanten am Kolben und am Zylinderrohr zu brechen. Vor der Montage des Kolbens ist eine Montagefettung unerlässlich, um auch im Trockenlaufbetrieb eine hohe Betriebsdauer zu erreichen. Für die Führung des Kolbens empfehlen wir unser dafür abgestimmtes Kolbenführungsband Profil F2S. Der Außendurchmesser des Kolbens ist dann maßlich so auszuführen, dass sich die bei Profil F2S angegebenen Spaltmaße ergeben.

In besonderen Anwendungsfällen (Temperatur, Geschwindigkeit, spezifische Druckbelastung etc.) setzen Sie sich bitte mit unserer Anwendungstechnik in Verbindung.



The profile Z8P is an extra small-built lip ring, which is designed for the sealing of pistons in pneumatic cylinders and valves. The piston seal is also usable in the fitting areas of the pneumatic groove ring Z4P. The standard measures of the profile Z8P correspond to the cylinder diameters of ISO 3320 resp. CETOP RP 52 P, RP 43 P and RP 53 P.

ADVANTAGES ARE

- smooth running due to small seal height
- low stiction on the strength of a small cross section, thus low dynamic friction
- best running qualities due to the optimizing of the lip geometry and the use of the tried and tested SFR®-compounds
- lip ring design gives high functional reliability
- qualified for cylinders with stop position damping
- long service life after thorough initial lubrication
- even usable in dry or oil-free pressure air
- very simple mounting in the seal grooves

APPLICATION RANGE

working pressure: ≤ 1,6 MPa (16 bar)
 working temperature: - 20 °C to + 80 °C NB580
 - 35 °C to + 80 °C PU007
 surface speed: ≤ 1,0 m/s pneumatics
 media: lubricated as well as dry and oil-free pressure air
 after initial lubrication

The profile Z8P is especially well-suited as cylinder seal in small-built pneumatic cylinders.

MATERIAL

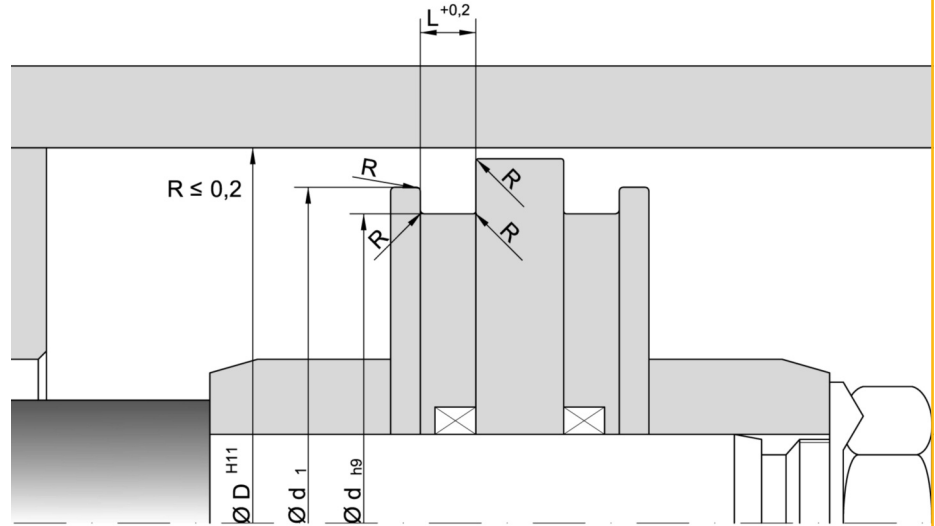
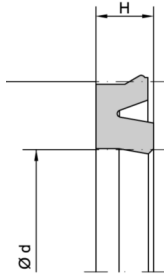
The compound is the proven and well-trying, NBR-based special elastomer SFR® with a hardness of approx. 80 Shore A. Its advantages are the good running qualities in the range of semi-fluid friction. Special compounds are available for high resp. low temperature applications. The deliverable dimensions with the polyurethane compound PU007 are listed in a separate table.

MOUNTING INSTRUCTIONS

The profile Z8P is mountable trouble-free in the grooves by pulling over. To avoid damage to the seal, it should not be drawn over sharp edges during installation. So, the edges at the piston and the cylinder liner should be rounded. Before the mounting of the piston, a closed lubricating film should be spread out. Hence, the dry operation and a long service life are ensured. For the guiding of the piston we recommend our compatible piston guiding band profile F2S. The outside diameter of the piston is to achieve in a way, that the given gap sizes of profile F2S arise.

For special cases of application (high temperatures, speed, specific pressure, use in water, HFA-, HFB-fluids etc.) please get in contact with our consultancy service.

Oberflächenbearbeitung, Einführschrägen und sonstige Einbaumaße siehe "Allgemeine Einbauhinweise".
For surface finish, lead in chamfer and other installation dimensions see "General installation guidelines".



Lieferbare Abmessungen in Polyurethan / Available sizes in polyurethane

D	d	H	L	d1	Bestell-Nr. Ordercode
4	1,5	1,5	2	3,6	Z8P 0415 NB580
5	2,5	1,5	2	4,6	Z8P 0504 NB580
6	3	2	2,5	5,6	Z8P 0630 NB580
8	4	2,55	3	7,6	Z8P 0804 NB580
8	4,8	2,3	2,7	7,6	Z8P 0806 NB580
8	5,45	2,3	2,8	7,6	Z8P 0810 NB580
10	3	3,5	4	9,6	Z8P 1003 NB580
10	6	2,55	3	9,6	Z8P 1006 NB580
10	6,45	2,55	3	9,6	Z8P 1007 NB580
12	7	2,55	3	11,6	Z8P 1207 NB580
13	8	2,55	3	12,6	Z8P 1030 NB580
14	8	2,55	3	13,6	Z8P 1421 NB580
15	9	2,55	3	14,6	Z8P 1509 NB580
16	10	2,55	3	15,6	Z8P 1610 NB580
16	11	2,55	3	15,6	Z8P 1611 NB580
18	12	2,55	3	17,6	Z8P 1812 NB580
20	14	2,55	3	19,6	Z8P 2014 NB580
21	15	2,55	3	20,4	Z8P 2115 NB580
22	16	2,55	3	21,4	Z8P 2216 NB580
24	18	3,25	3,5	23,4	Z8P 2418 NB580
25	19	3,25	3,5	24,4	Z8P 2519 NB580
28	22	3,25	3,5	27,4	Z8P 2822 NB580
30	22	3,25	3,5	29,4	Z8P 3022 NB580
30	22,5	4,8	5,2	29,4	Z8P 3023 NB580
32	24	3,25	3,5	31,4	Z8P 3224 NB580
35	27	3,25	3,5	34,4	Z8P 3527 NB580
36	28	3,25	3,5	35,4	Z8P 3628 NB580
37	29	3,25	3,5	36,4	Z8P 3729 NB580
38	30	3,25	3,5	37,4	Z8P 3818 NB580
40	32	3,25	3,5	39,4	Z8P 4032 NB580
42	34	3,25	3,5	41,4	Z8P 4234 NB580
45	37	3,25	3,5	44,4	Z8P 4522 NB580
50	42	3,25	3,5	49,4	Z8P 5042 NB580
52	42	4,25	4,5	51,4	Z8P 5205 NB580
57	50,5	3,25	3,5	56,4	Z8P 5705 NB580
58	48	4,25	4,5	57,4	Z8P 5816 NB580
63	53	4,25	4,5	62,4	Z8P 6353 NB580
80	70	4,25	4,5	79,4	Z8P 8070 NB580
90	80	4,25	4,5	89,4	Z8P 9080 NB580
100	90	4,25	4,5	99,4	Z8P A090 NB580
125	105	8,25	8,5	123,8	Z8P C505 NB580
150	130	8,25	8,5	148,8	Z8P F113 NB580
160	140	8,25	8,5	158,8	Z8P G014 NB580
200	180	8,25	8,5	198,8	Z8P L018 NB580

D	d	H	L	d1	Bestell-Nr. Ordercode
7,8	5	2	2,5	7,4	Z8P 0785 PU007
8	4	2,55	3	7,6	Z8P 0804 PU007
8	4,8	2,55	3	7,6	Z8P 0807 PU007
10	6	2,55	3	9,6	Z8P 1006 PU007
12	7	2,55	3	11,6	Z8P 1207 PU007
16	10	2,55	3	15,6	Z8P 1610 PU007
20	14	2,55	3	19,6	Z8P 2014 PU007
25	19	3,25	3,5	24,4	Z8P 2519 PU007
25	19	4	4,5	24,4	Z8P 2520 PU007
28	22	3,25	3,5	27,4	Z8P 2822 PU007
30	21	2,75	3,2	29,4	Z8P 3021 PU007
32	24	3,25	3,5	31,4	Z8P 3224 PU007
40	32	3,25	3,5	39,4	Z8P 4032 PU007
50	42	3,25	3,5	49,4	Z8P 5042 PU007
63	53	4,25	4,5	62,4	Z8P 6353 PU007
80	70	4,25	4,5	79,4	Z8P 8070 PU007
100	90	4,25	4,5	99,4	Z8P A090 PU007

Weitere Abmessungen auf Anfrage. / Further sizes on request.