

Das Profil ZXP ist eine fünfteilige Kompaktdichtung, die für beidseitig beaufschlagbare Kolben entwickelt wurde. Diese Kolbendichtung ist ein doppeltwirkendes Dichtungs- und Führungselement, welches aus einem elastischen Profildichtring und jeweils zwei Stütz- und Winkelführungsringen besteht. Der Profilingring dichtet im statischen und dynamischen Bereich ab, während die Stützringe eine Spaltextrusion verhindern. Die Stützringe sind konkav geformt, um den elastomeren Profilingring vor Verformung und Extrusion zu bewahren. Die Winkelringe führen und zentrieren den Kolben im Zylinderrohr und übertragen auftretende Querkräfte.

VORTEILE SIND

- wirtschaftliche Dichtungs- und Führungslösung
- gute Dichtwirkung, auch für Haltezyylinder geeignet
- für Einbauträume nach ISO 6547 entwickelt
- flexible Anpassung an Betriebsbedingungen durch leichte und schwere Reihe
- spezielle Geometrie des Elastomerteils verhindert Verdrehen beim Einbau
- leichte Schnappmontage ohne Montagehilfen
- geschlossene Nut für Dichtelement, Stütz- und Führungsringe

ANWENDUNGSBEREICH

Betriebsdruck:

Betriebstemperatur	max. zulässiger Druck
60 °C	40,0 MPA (400 bar)
80 °C	31,5 MPA (315 bar)
100 °C	25,0 MPA (250 bar)

Betriebstemperatur: - 30 °C bis + 100 °C
max. 60 °C bei HFA-, HFB-, HFC- Flüssigkeiten

Gleitgeschwindigkeit: ≤ 0,5 m/s

Medien: Mineralöle, HFA-, HFB-, HFC- Druckflüssigkeiten

Die oben angegebenen Werte behalten dann ihre Gültigkeit, wenn die Bearbeitungsmaße inkl. Toleranzen unter mechanischer Beanspruchung des Zylinders (Aufbauchen, Ovalität) nicht deutlich überschritten werden. Einsatzbereiche vorwiegend zur Abdichtung von Kolben in der Mobilhydraulik, in Werkzeugmaschinen, Stütz- Steuer- und Stellzylindern.

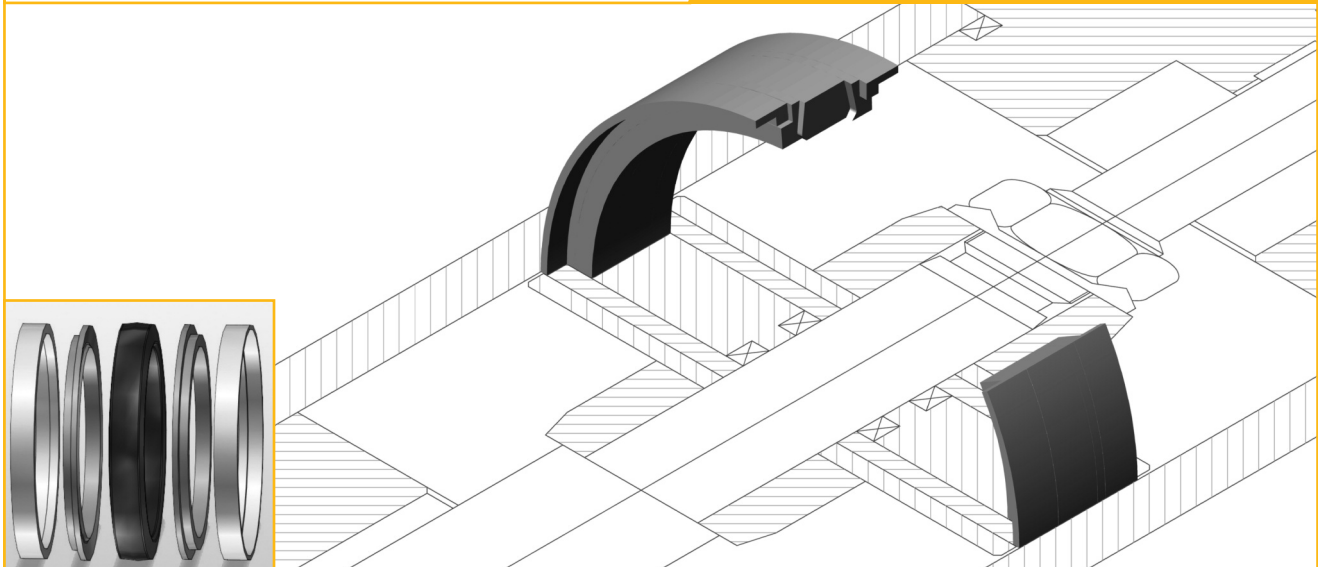
WERKSTOFF

Profildichtring: NBR-Werkstoff mit einer Härte von ca. 80 Shore A.
Anti-Extrusionsringe: Polyester-Elastomer (WK035).
Winkelführungsringe: gefülltes Polyamid (WK019/WK020)

EINBAUHINWEISE

Die Montage erfolgt in der Reihenfolge der einzelnen Elemente, beginnend mit einem der beiden Winkelführungsringe. Dabei ist darauf zu achten, daß die Stoßstellen (Spalte) der Winkelführungs und Anti-Extrusionsringe versetzt zueinander angeordnet werden. Scharfe Kanten und Grate im Montagebereich der Dichtung sind zu brechen.

In besonderen Anwendungsfällen (hohe Temperatur, Geschwindigkeit, spezifische Druckbelastung oder dem Einsatz in Wasser etc.) setzen Sie sich bitte mit unserer Anwendungstechnik in Verbindung.



The profile ZXP is a five-piece compact seal, that is designed for both-way impingable pistons. This piston seal is a double-acting seal and guide element, which consists of an elastic profile seal ring, two back-up rings and two angle guide rings. The profile ring seals in the static and dynamic range. The back-up rings prevent an extrusion into the gap. The back-up rings are shaped concave to safe the elastomer profile ring from deformation and extrusion. The angle rings guide and center the piston in the cylinder liner and transmit arising shear forces.

ADVANTAGES ARE

- economic seal and guide solution
- good seal effect, also for holding cylinders
- designed for fitting areas according ISO 6547
- flexible adaption to operation conditions due to light and heavy series
- special geometry of the elastomer part prevents twisting at the installation
- simple snap mounting without assembly aids
- closed groove for seal element, back-up and guide rings

APPLICATION RANGE

working pressure:

working temperature max. permissible pressure

60 °C 40,0 MPA (400 bar)

80 °C 31,5 MPA (315 bar)

100 °C 25,0 MPA (250 bar)

working temperature: - 30 °C to + 100 °C

max. 60 °C for HFA-, HFB-, HFC- fluids

surface speed: ≤ 0,5 m/s

media: Oil, HFA-, HFB-, HFC- pressure fluids

The values stated above keep their validity, if the processing measures incl. the tolerances will not exceed obvious under mechanical stress of the cylinders (bulging, oval shape). Range of application chiefly the sealing of pistons in the car hydraulics, in machine tools, pilot and support cylinders.

MATERIAL

Profile seal ring: NBR-compound with a hardness of approx. 80 Shore A.

Anti-extrusion rings: Polyester-elastomer (WK035).

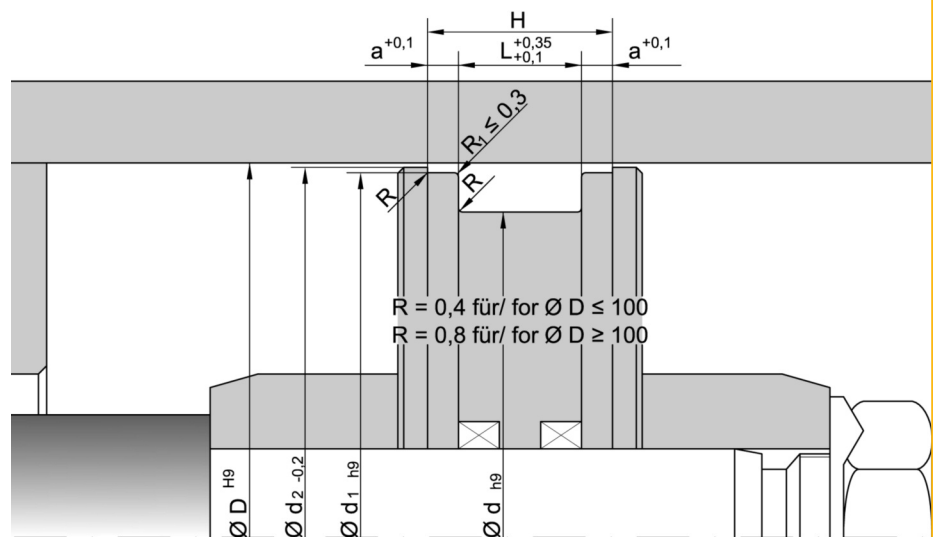
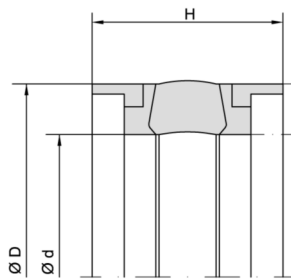
Angle guide rings: Filled polyamide (WK019/WK020).

MOUNTING INSTRUCTIONS

The mounting takes place in order of the several elements, incipient with one of the angle guide rings. Thereby pay attention that the joints (gaps) of the angle guide and anti-extrusion rings are ordered shifted. Sharp edges and burrs in the mounting area has to be removed.

For special cases of application (high temperatures, speed, specific pressure, use in water, HFA-, HFB-fluids etc.) please get in contact with our consultancy service.

Oberflächenbearbeitung, Einführschrägen und sonstige Einbaumaße siehe "Allgemeine Einbauhinweise".
For surface finish, lead in chamfer and other installation dimensions see "General installation guidelines".



D	d	L	H	d1	d2	a	Bestell-Nr. Order code
25	15	12,5	20,5	22	24	4	ZXP 0025 SN661
25	17	10	18	22	24	4	ZXP 0025 SN660
32	22	12,5	20,5	29	31	4	ZXP 0032 SN661
32	24	10	18	29	31	4	ZXP 0032 SN660
40	30	12,5	20,5	37	39	4	ZXP 0040 SN661
40	32	10	18	37	39	4	ZXP 0040 SN660
50	35	20	30	46	48,5	5	ZXP 0050 SN661
50	40	12,5	20,5	47	49	4	ZXP 0050 SN660
63	48	20	30	59	61,5	5	ZXP 0063 SN661
63	53	12,5	20,5	60	62	4	ZXP 0063 SN660
80	60	25	37,6	75	78	6,3	ZXP 0080 SN661
80	65	20	30	76	78,5	5	ZXP 0080 SN660
100	80	25	37,6	95	98	6,3	ZXP 0100 SN661
100	85	20	30	96	98,5	5	ZXP 0100 SN660
125	100	32	52	119	123	10	ZXP 0125 SN661
125	105	25	37,6	120	123	6,3	ZXP 0125 SN660
140	115	32	52	134	138	10	ZXP 0140 SN661
140	120	25	37,6	135	138	6,3	ZXP 0140 SN660*
160	135	32	52	154	158	10	ZXP 0160 SN661
160	140	25	37,6	155	158	6,3	ZXP 0160 SN660
180	150	36	61	172	177	12,5	ZXP 0180 SN661
200	170	36	61	192	197	12,5	ZXP 0200 SN661
250	220	36	61	242	247	12,5	ZXP 0250 SN661*
320	290	36	61	312	317	12,5	ZXP 0320 SN661

* Formen zur Zeit der Drucklegung nicht verfügbar. / Moulds on the date of printing not available.

Weitere Abmessungen auf Anfrage. / Further sizes on request.